

▼ ごみ収集車両の運行管理

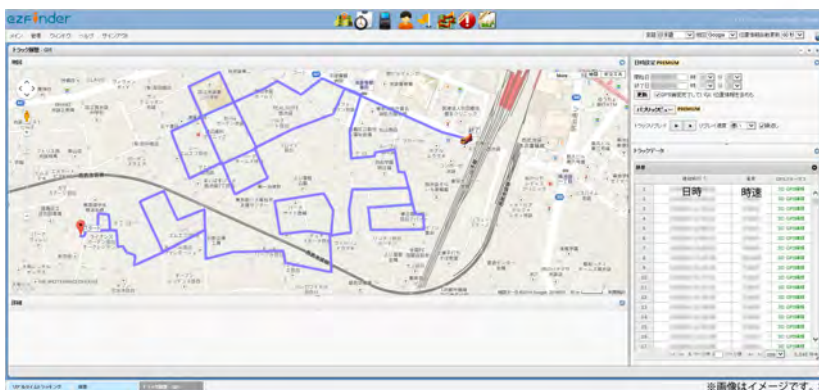
GPS/3G トラッカーを導入することにより、ゴミ収集車の運行状況を把握することができます。設定した間隔でサーバーに送信された収集車両の位置情報や移動速度、時刻は、事務所のパソコンや、外出時にはスマートフォンでインターネットに接続し、確認できます。

また、トラッカーにはハンズフリー電話機能があります。事務所からトラッカーに電話をかけドライバーに減速を促すなどの安全運転を指導することもできます。

そのほか、ゴミ収集にかかわる苦情のお問い合わせの際にパソコンの画面に表示される車両の位置情報を確認しながら対応できれば、確認のために車両に問い合わせることなく収集遅延時間などの推測も可能になります。現在位置ばかりではなく履歴も確認できるので、何時にどこの集積所の回収作業が行われたかを確認することもできます。その結果、住民の皆様への的確な情報を提供することができ、サービスの向上につながります。

トラッカーを収集車の作業員に手渡すだけです。携帯している作業員に難しい操作をお願いする必要はありません。

すでに大がかりのシステムを導入済みの場合も、委託先の回収車両の運行状況を把握する目的の簡易システムとして有効です。



株式会社ジーアイサプライ

www.trackers.jp

0800-600-4132

〒071-1424 北海道上川郡東川町南町3丁目8番15号

TEL 0166-73-3787 FAX 0166-73-3788